

# 新春住宅相談会

1/11(土)~13(月)

●会場/飯田常設展示場  
●時間/10:00~16:00

お気軽にお越しください。  
事前予約をして頂くとスムーズにご案内いたします。

詳細・ご予約はこちら→



事前予約をして  
いただいた方

お年玉  
クオカード1,000円分

お菓子  
詰め合わせ  
プレゼント!!



## 規格住宅 Select VI

— セレクトシックス —

住まいのプロが選んだ  
高品質なセレクト住宅

- 24もあるプランの中から、貴方にピッタリの間取りが見つかる!
- 1人暮らし~ファミリーまで様々なライフスタイルに対応!

「エアコン1台で冷暖房できる家」のセレクトシックス!

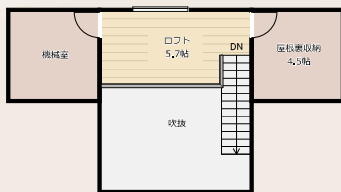
ご来場者様限定先行ご案内!!

平屋



### 見どころポイント

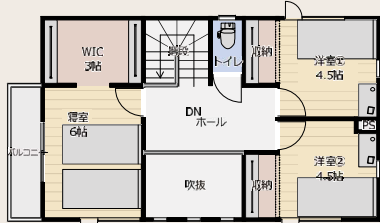
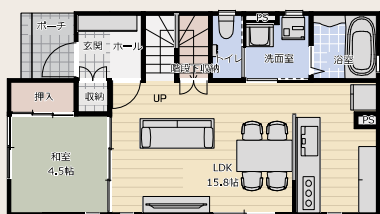
- Point 1** 夢の平屋でのびのびと子育て  
それぞれの部屋もランドリースペースも叶う間取り
- Point 2** 屋根裏活用で大容量収納  
屋根裏だけでなく、WICやシューズクロックも完備
- Point 3** 1.5階建てで吹き抜けも叶う  
リビング上のロフト&吹き抜けて開放感を



- 1階施工面積/86.12㎡ ●跳出施工面積/1.08㎡ ●ロフト施工面積/12.42㎡
- 合計施工面積/99.62㎡ (30.19坪)

本体価格 28,500,000円(税込)

※1.建築敷地によって別途工事費用が発生します。※2.本記載金額は令和7年3月31日までの工事請負契約を有効期限とします。



2階建て



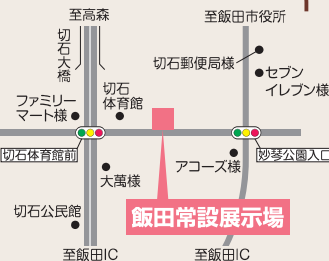
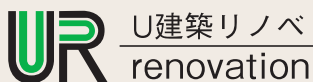
### 見どころポイント

- Point 1** 料理中も家族時間になるキッチン  
対面キッチンだから料理をしている時でも家族と会話ができる家族時間に
- Point 2** 子育てから老後まで過ごしやすい  
4.5帖の和室は子供のお昼寝から老後のセカンド寝室まで幅広く活躍
- Point 3** 開放感あふれるLDK  
リビングの大きな吹き抜けて開放感を

- 1階施工面積/53.00㎡ ●2階施工面積/53.00㎡
- 跳出施工面積/1.08㎡ ●合計施工面積/107.08㎡ (32.45坪)

本体価格 27,600,000円(税込)

※1.建築敷地によって別途工事費用が発生します。  
※2.本記載金額は令和7年3月31日までの工事請負契約を有効期限とします。



お問合せはこちら TEL.0265-56-2400 本社/〒395-0001 飯田市座光寺603-1

●建設業許可/長野県知事(特-1)第14383号 ●宅地建物取引業免許/長野県知事(7)第4170号

# 石切 分譲地情報

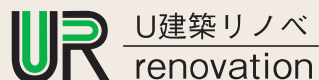
新しい環境での子育てをお考えの方  
 Uターンを検討している家族のいる方  
 土地とマイホームを合わせてご提案いたします!



区画	敷地面積	販売価格
①	208.27㎡(63.00坪)	6,930,000円(税込)
②	208.33㎡(63.02坪)	6,932,200円(税込)
③	210.05㎡(63.52坪)	6,988,300円(税込)
④	231.72㎡(71.41坪)	5,998,440円(税込)
⑤	202.27㎡(61.18坪)	6,423,900円(税込)
⑥	202.27㎡(61.18坪)	6,423,900円(税込)
⑦	202.27㎡(61.18坪)	6,423,900円(税込)
⑧	202.27㎡(61.18坪)	6,423,900円(税込)



【物件概要】物件所在地/飯田市石切●土地権利:所有者●地目:宅地●用途地域:第一種住居地域●建ぺい率:60%●容積率:200%●都市計画区域:飯田都市計画区域●接面道路:公道または位置指定道路●道路負担:531.5㎡●飲用水:公営●電気:中部電力●ガス:LPG●汚水:公共下水道●雑排水:公共下水道●雨水:側溝●取引態様:売主●建築条件付き



お問合せはこちら TEL.0265-56-2400 本社/〒395-0001 飯田市座光寺603-1

●建設業許可/長野県知事(特-1)第14383号 ●宅地建物取引業免許/長野県知事(7)第4170号